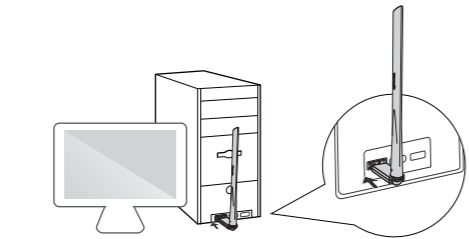


1 硬件安装

将无线网卡插入电脑的USB接口。

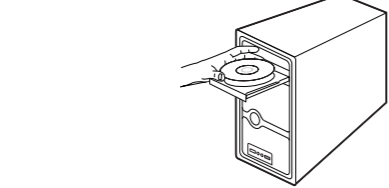


提示

- 1、无线网卡驱动兼容的操作系统有:Windows XP/7/8/8.1/10、Mac OS。
- 2、如果电脑操作系统是Windows 10，不用安装无线网卡驱动，硬件安装完成后，直接连接WiFi即可。

2 安装驱动 (以Windows 7为例)

步骤1：将包装盒内的光盘放入电脑光驱。



提示

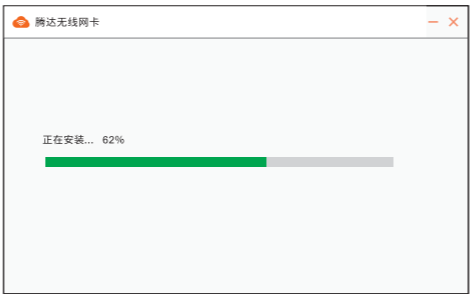
如果电脑没有光驱，可以访问wifi.tenda.com.cn下载本无线网卡的驱动程序。

步骤2：在电脑上访问光盘的内容，双击驱动程序**Setup.exe**，开始安装。

- ① 点击**立即安装**。



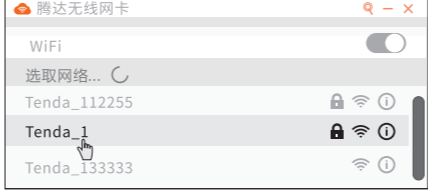
- ② 稍等片刻，安装成功。无线网卡程序会自动运行。



3 连接WiFi

无线网卡**安装成功**后，即可连接WiFi。

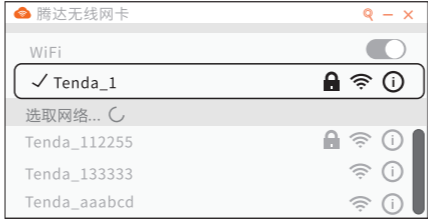
- ① 找到并点击正确的WiFi网络，如Tenda_1。



- ② 输入无线密码，点击**连接**。



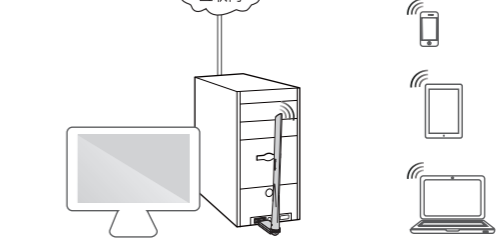
- ③ 连接成功。



附录 共享模式

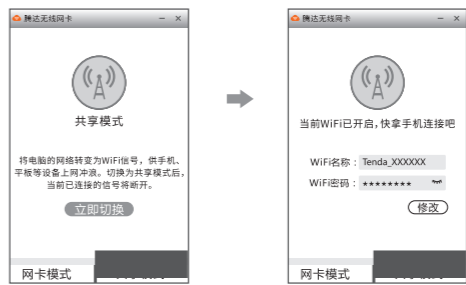
无线网卡工作在共享模式时，可以将有线网络信号转换成WiFi信号，允许智能手机等无线客户端连接。请确保电脑已经成功连接到互联网。

应用场景如下



►“共享模式”切换步骤：

在网卡UI界面点击“共享模式”进入设置界面，点击**立即切换**。稍等片刻，成功切换到“共享模式”。



如果要修改“WiFi名称”或“WiFi密码”，请点击**修改**，完成后点击**保存**即可。

电子信息产品有毒有害物质申明

部件名称	有毒有害物质或元素					
	铅 (Pb)	汞 (Hg)	铜 (Cd)	六价铬 (Cr6+)	多溴联苯 (PBB)	多溴二苯醚 (PBDE)
结构件	×	○	○	○	○	○
单板/电路模块	×	○	○	○	○	○
电源适配器	×	○	○	○	○	○
线缆	×	○	○	○	○	○
连接器	×	○	○	○	○	○
附件	×	○	○	○	○	○

- 1、“○”表示该有毒有害物质在该部件所有均质材料中的含量均在SJ/T11363-2006标准规定的限量要求以下。
- 2、“×”表示该有毒有害物质至少在该部件的某一均质材料中的含量均在SJ/T11363-2006标准规定的限量要求。
- 3、由于中国限量标准中没有豁免条例，故标识为“×”并不一定表示对人体有害。
- 4、对生产制造的产品，可能包含这些欧洲豁免的物质。
- 5、在所售产品中可能包含所有部件也可能不包含所有部件。



生产日期:详见序列号
识别方法:序列号的前四位数字代表生产日期的年和月，例如1701代表17年01月



产品保修卡

感谢您购买Tenda产品，您在使用Tenda产品时将享有如下服务：

一、产品保换、保修承诺：

保修条款（适用于2007年9月1日以后生产的产品）

产品类型	承诺政策	服务方式
网卡、集线器（HUB）、5/8口壁壳交换机、56K MODEM、ADSL MODEM、SOHO型宽频路由器、无线产品、3G产品	一年保换	客户送修
百兆（千兆）管理型交换机、百兆（千兆）普通型交换机、企业/网吧专用及其它类宽频路由器、光纤类产品（光纤收发器、光纤模块）	一年保换，两年保修	客户送修

说明：

- 1、“一年保换，两年保修”是指产品售出后的第一年为保换期，第二年为维修期；
- 2、如此产品停产，将更换性能相当的产品；
- 3、保换、保修的产品为良品；
- 4、经腾达保换、保修过的产品，保换、保修期仍然以原产品为准。

二、Tenda产品保换、保修内容：

保换、保修的范围仅限于产品主机。电源线、各种连接线、软件产品、说明书等附件不在保换保修范围内，若在购机后一周内配件出现问题，可无偿保换。

若产品购买后的15天内出现设备性能问题，且外观无划伤，可在购买处更换产品。产品在安装或使用中出现问题，可先与腾达售后服务中心取得联系，由工程师在电话里指导解决。通过沟通，确认是产品性能问题的，客户可到购买处更换同一型号或与该产品性能相当的良品。如果客户无法联系到经销商，可联系腾达售后服务中心获得保换、保修服务。但经腾达检测确认产品无故障的，将不予保换、保修。

外置电源、无线外置天线的保修期为三个月。如返修的电源有明显的硬物损伤、裂痕、断脚、严重变形，电源线有破损、断线、裸芯等现象则不予保修，用户可另行购买。

符合保修规定的产品，我公司将免费予以维修。

Tenda产品实行全国范围联保。您在中华人民共和国境内（不包括港、澳、台地区）任何地方购买的产品，如果在使用过程中出现保修范围内的硬件故障，均可凭本产品的购机发票到Tenda售后服务中心获得保换、保修服务。对不能提供购机发票的，按产品出厂日期向后顺延两个月作为保换、保修的起始日期。

三、有下列情况之一的，不属于保换、保修范围：

- 1、超过保换、保修期的；
- 2、封口标破损、私自涂改或无封口标的；
- 3、客户私自拆装或维修过的；
- 4、人为损坏，外壳或有明显划痕，受损变形的；
- 5、在高温、高压、潮湿等不正常环境下安装使用造成故障的；
- 6、雷击、水灾、地震等自然灾害造成损坏的。

四、凡不在保换、保修范围内的产品，我公司可以提供有偿维修服务。有偿维修后的产品，同一性能问题将享受自修复之日起三个月内的免费保修期。

五、其它：

上述服务承诺仅适用于我公司在中國大陸地区售出的产品。对于产品在售出时另行约定了售后服务条款的，以腾达公司确认的合同为准。如果您在使用中有与产品相关的技术问题需要咨询时，欢迎拨打腾达免长途话费技术电话:400-6622-666，我们的工程师将为您提供专业解答；技术支持邮箱为tenda@tenda.com.cn；您也可以登录腾达官方网站：<http://www.tenda.com.cn>获得产品操作问题的解决信息。

本承诺的解释权、修改权属深圳市吉祥腾达科技有限公司

深圳市吉祥腾达科技有限公司

地址：深圳市南山区西丽中山园路1001号TCL高新科技园E3栋6~8层
邮编：518052
网址：<http://www.tenda.com.cn>
技术支持邮箱：tenda@tenda.com.cn
免费长途话费技术电话：400-6622-666
服务时间：周一至周五：上午9:00~12:00
下午13:30~18:00（节假日除外）

工作温度：0℃~40℃

工作湿度：10%~90%RH无凝结

Tenda 腾达

快速安装指南

本快速安装指南仅作为安装指导，若要详细了解产品信息或更多功能设置，请访问<http://www.tenda.com.cn>。

300M 信号增强型无线网卡

包装清单

- 无线网卡*1
- 光盘*1
- 快速安装指南（含保修卡）*1

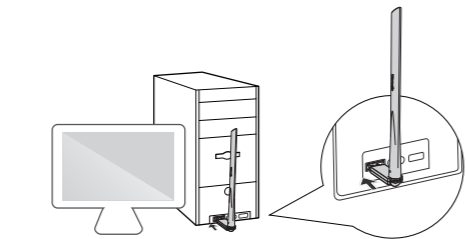
如果以上配件有损坏或缺失，请持原包装与经销商联系更换。

版权所有©2017深圳市吉祥腾达科技有限公司。保留一切权利。

由于产品版本升级或其他原因，本文档内容会不定期更新。文中所有信息仅供参考使用，不构成任何形式的担保。

1 硬件安装

将无线网卡插入电脑的USB接口。

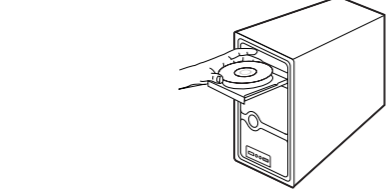


提示

- 1、无线网卡驱动兼容的操作系统有:Windows XP/7/8/8.1/10、Mac OS。
- 2、如果电脑操作系统是Windows 10，不用安装无线网卡驱动，硬件安装完成后，直接连接WiFi即可。

2 安装驱动 (以Windows 7为例)

步骤1：将包装盒内的光盘放入电脑光驱。



提示

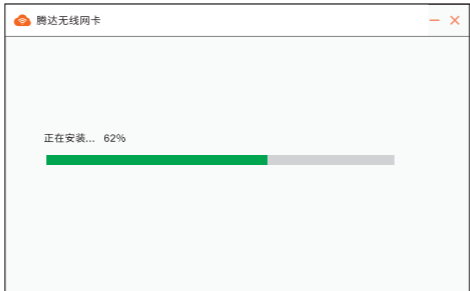
如果电脑没有光驱，可以访问wifi.tenda.com.cn下载本无线网卡的驱动程序。

步骤2：在电脑上访问光盘的内容，双击驱动程序**Setup.exe**，开始安装。

① 点击**立即安装**。



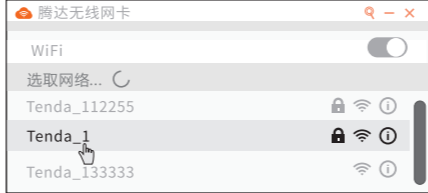
② 稍等片刻，安装成功。无线网卡程序会自动运行。



3 连接WiFi

无线网卡**安装成功**后，即可连接WiFi。

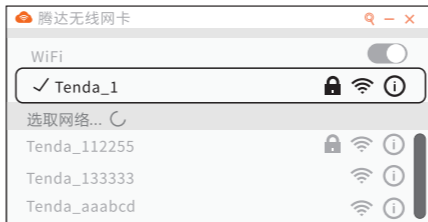
① 找到并点击正确的WiFi网络，如Tenda_1。



② 输入无线密码，点击**连接**。



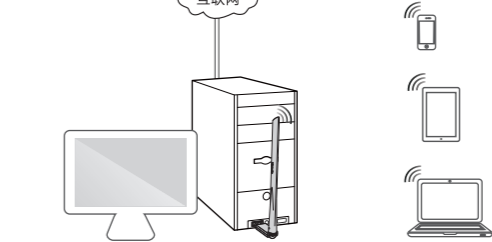
③ 连接成功。



附录 共享模式

无线网卡工作在共享模式时，可以将有线网络信号转换成WiFi信号，允许智能手机等无线客户端连接。请确保电脑已经成功连接到互联网。

应用场景如下



► “共享模式”切换步骤：

在网卡UI界面点击“共享模式”进入设置界面，点击**立即切换**。稍等片刻，成功切换到“共享模式”。



如果要修改“WiFi名称”或“WiFi密码”，请点击**修改**，完成后点击**保存**即可。

电子信息产品有毒有害物质申明

部件名称	有毒有害物质或元素					
	铅 (Pb)	汞 (Hg)	镉 (Cd)	六价铬 (Cr6+)	多溴联苯 (PBB)	多溴二苯醚 (PBDE)
结构件	×	○	○	○	○	○
单板/电路模块	×	○	○	○	○	○
电源适配器	×	○	○	○	○	○
线缆	×	○	○	○	○	○
连接器	×	○	○	○	○	○
附件	×	○	○	○	○	○

1. “O”表示该有毒有害物质在该部件所有均质材料中的含量均在SJ/T11363-2006标准规定的限量要求以下。
2. “X”表示该有毒有害物质至少在该部件的某一均质材料中的含量均在SJ/T11363-2006标准规定的限量要求。
3. 由于中国限量标准中没有豁免条例，故标识为“X”并不一定表示对人体有害。
4. 对生产制造的产品，可能包含这些欧洲豁免的物质。
5. 在所售产品中可能包含所有部件也可能不包含所有部件。



此环保声明仅限用于
产品在用户手册所规定的
条件下工作。

生产日期: 详见序列号

识别方法: 序列号的前四位数字代表生产日期的年和月，例如1701代表17年01月



产品保修卡

感谢您购买Tenda产品，您在使用Tenda产品时将享有如下服务：

一、产品保换、保修承诺：

保修条款（适用于2007年9月1日以后生产的产品）

产品类型	承诺政策	服务方式
网卡、集线器（HUB）、S/8口型交换机、56K MODEM、ADSL MODEM、SOHO型宽带路由器、无线产品、3G产品	一年保换	客户送修
百兆（千兆）管理型交换机、百兆（千兆）普通型交换机、企业/网吧专用及其它类宽带路由器、光纤类产品（光纤收发器、光纤模块）	一年保换，两年保修	客户送修

说明：

- 1、“一年保换，两年保修”是指产品售出后的第一年为保换期，第二年为维修期；
- 2、如此产品停产，将更换性能相当的产品；
- 3、保换、保修的产品为良品；
- 4、经腾达保换、保修过的产品，保换、保修期仍然以原产品为准。

二、Tenda产品保换、保修内容：

保换、保修的范围仅限于产品主机。电源线、各种连接线、软件产品、说明书等附件不在保换保修范围内，若在购机后一周内配件出现问题，可无偿保换。

若产品购买后的15天内出现设备性能问题，且外观无划伤，可在购买处更换产品。产品在安装或使用中出现问题，可先与腾达售后服务中心取得联系，由工程师在电话里指导解决。通过沟通，确认是产品性能问题的，客户可到购买处更换同一型号或与该产品性能相当的良品。如果客户无法联系到经销商，可联系腾达售后服务中心获得保换、保修服务。但经腾达检测确认产品无故障的，将不予保换、保修。

外置电源、无线外置天线的保修期为三个月。如返修的电源有明显的硬物损伤、裂痕、断脚、严重变形，电源线有破损、断线、裸芯等现象则不予保修，用户可另行购买。

符合保修规定的产品，我公司将免费予以维修。

Tenda产品实行全国范围联保。您在中华人民共和国境内（不包括港、澳、台地区）任何地方购买的产品，如果在使用过程中出现保修范围内的硬件故障，均可凭本产品的购机发票到Tenda售后服务中心获得保换、保修服务。对不能提供购机发票的，按产品出厂日期向后顺延两个月作为保换、保修的起始日期。

三、有下列情况之一的，不属于保换、保修范围：

- 1、超过保换、保修期的；
- 2、封口标破损、私自涂改或无封口标的；
- 3、客户私自拆装或维修过的；
- 4、人为损坏，外壳或有明显划痕，受损变形的；
- 5、在高温、高压、潮湿等不正常环境下安装使用造成故障的；
- 6、雷击、水灾、地震等自然灾害造成损坏的。

四、凡不在保换、保修范围内的产品，我公司可以提供有偿维修服务。有偿维修后的产品，同一性能问题将享受自修复之日起三个月内的免费保修期。

五、其它：

上述服务承诺仅适用于我公司在中國大陸地区售出的产品。对于产品在售出时另行约定了售后服务条款的，以腾达公司确认的合同为准。如果您在使用中有与产品相关的技术问题需要咨询时，欢迎拨打腾达免长途话费技术电话:400-6622-666，我们的工程师将为您提供专业解答；技术支持邮箱为tenda@tenda.com.cn；您也可以登录腾达官方网站：<http://www.tenda.com.cn>获得产品操作问题的解决信息。

本承诺的解释权、修改权属深圳市吉祥腾达科技有限公司

深圳市吉祥腾达科技有限公司

地址：深圳市南山区西丽中山园路1001号TCL高新科技园E3栋6~8层
邮编：518052
网址：<http://www.tenda.com.cn>
技术支持邮箱：tenda@tenda.com.cn
免费长途话费技术电话：400-6622-666
服务时间：周一至周五：上午9:00~12:00
下午13:30~18:00（节假日除外）

工作温度：0℃~40℃

工作湿度：10%~90%RH无凝结

Tenda 腾达

快速安装指南

本快速安装指南仅作为安装指导，若要详细了解产品信息或更多功能设置，请访问<http://www.tenda.com.cn>。

300M 信号增强型无线网卡

包装清单

- 无线网卡*1
- 光盘*1
- 快速安装指南（含保修卡）*1

如果以上配件有损坏或缺失，请持原包装与经销商联系更换。

版权所有©2017深圳市吉祥腾达科技有限公司。保留一切权利。

由于产品版本升级或其他原因，本文档内容会不定期更新。文中所有信息仅作参考，不构成任何形式的担保。